



© Lana Grossa GmbH

Modell 2 – Gomitolo 14

---

# **TUCH GOMITOLO GALA**



# TUCH · GOMITOLO GALA

## Modell 2 – Gomitolo 14



**Größe** ca 60 x ca 180 cm

**Material:** Lana Grossa-Qualität „Gomitolo Gala“ (60 % Schurwolle, 38 % Polyacryl, 2 % Polyester, LL = ca 700 m/200 g): **2 Knäuel = ca 400 g** Mint/Graublau/Helloliv/Schlamm (Fb 4022); Stricknadeln Nr 4,5.

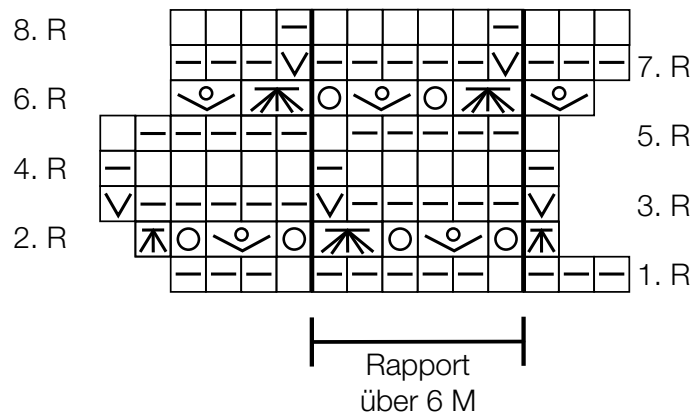
**Kraus re:** Hinr re M, Rückr re M str.

**Webmuster:** Geteilt durch 6 plus 1. Laut Strickschrift str, die geraden R von li nach re, die ungeraden R von re nach li lesen. Den Rapport über 6 M stets wdh, die 8 R stets wdh.

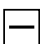






**Maschenprobe:** 22 M und 24 R Webmuster mit Nd Nr 4,5 = 10 x 10 cm.

**Anleitung:** 139 M mit Nd Nr 4,5 anschlagen und kraus re str. 4 cm ab Anschlag weiter in folg Mustereinteilung str: 12 M kraus re, 115 M im Webmuster, 12 M kraus re. 176 cm ab Anschlag weiter 4 cm über alle M kraus re str, dann alle M abk.

### Webmuster



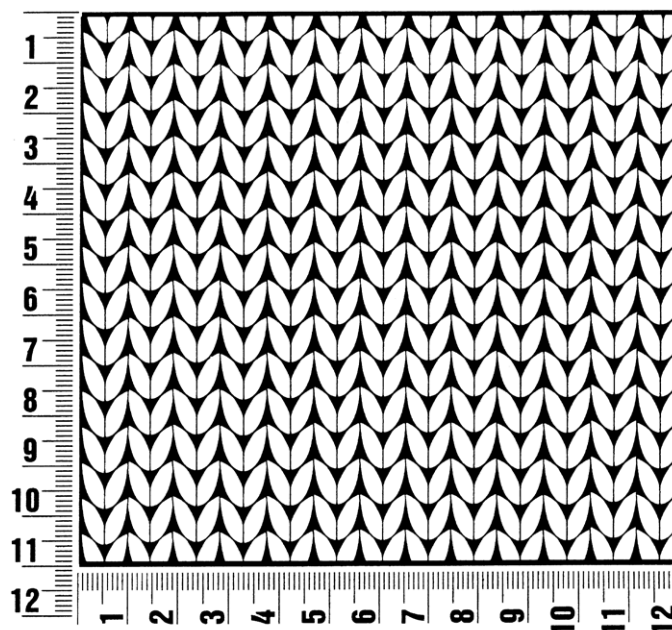
### Zeichenerklärung:

-  = 1 M li
-  = 1 M re
-  = 1 U
-  = 1 M re verschr
-  = 3 M li zus-str
-  = 5 M li zus-str
-  = Aus 1 M: 1 M re, 1 U, 1 M re heraus str

## Maschenprobe

Machen Sie eine unbedingt zu allererst eine Maschenprobe! Stricken Sie dafür ein ca. 12 x 12 cm großes Stück in Garn und Muster ihres ausgesuchten Modells. Danach zählen Sie ihre Maschenanzahl in der Breite von 10 cm und die Reihenanzahl in der Höhe von 10 cm. Haben Sie weniger Maschen als in der Anleitung angegeben, versuchen Sie entweder fester zu stricken oder nehmen Sie dünnere Nadeln bis sie auf dieselbe Anzahl wie in der Anleitung kommen. Haben Sie mehr Maschen, dann versuchen Sie lockerer zu stricken oder nehmen entsprechend dickere Nadeln bis es passt.

**Bitte beachten Sie:** Die Angaben zu Maschenprobe und Nadelstärke auf der Banderole des Knäuels sind für die Anfertigung eines der Modelle in diesem Heft nicht verbindlich, sie werden auf der Basis glatt rechts erstellt. Für eine perfekte Arbeit ist daher die Maschenprobe im gewünschten Muster ein Muss, damit Ihr Wunschmodell nicht nur schön aussieht, sondern auch passt!



## Abkürzungen

**abk** = abketten

**abn** = abnehmen

**beids** = beidseitig

**ca.** = circa

**cm** = Zentimeter

**D-Stb** = Doppelstäbchen

**Fb** = Farbnummer

**fe-M** = feste M

**folg** = folgende

**g** = Gramm

**Hinr** = Hinreihe

**Kett-M** = Kettmasche

**Krebs-M** = Krebsmasche

**li** = links

**LL** = Lauflänge

**Luft-M** = Luftmasche

**m** = Meter

**M** = Masche

**Nd** = Nadel

**Nr** = Nummer

**R** = Reihe

**Rand-M** = Randmasche

**Rd** = Runde

**re** = rechts

**Rückr** = Rückreihe

**Stb** = Stäbchen

**str** = stricken

**U** = Umschlag

**usw.** = und so weiter

**verschr** = verschränkt

**wdh** = wiederholen

**zun** = zunehmen

**zus-str** = zusammenstricken

### Impressum

**Herausgeber:** Lana Grossa GmbH, Gaimersheim, [www.lana-grossa.de](http://www.lana-grossa.de)

**Fotograf:** Nicolas Olonetzy, [www.olonetzky.com](http://www.olonetzky.com)