



© Lana Grossa GmbH

Modell 02 – Merino Edition 03

PULLUNDER
COUNTRY TWEED (LANDLUST SOFT TWEED 90)

PULLUNDER · COUNTRY TWEED (LANDLUST SOFT TWEED 90)



Modell 02 – Merino Edition 03

Größe 36/38 (40/42 - 44/46 - 48/50)

Die Angaben für Größe 40/42, 44/46 und 48/50 stehen in Klammern nacheinander, jeweils getrennt durch Gedankenstriche. Steht nur eine Angabe, so gilt sie für alle Größen.

Material: Lana Grossa-Qualität „Country Tweed (Landlust Soft Tweed 90)“ (100% Schurwolle (Merino), LL = ca. 90 m/50 g); **400 (450 - 500 - 550) g** Beige meliert (**Fb 2**); Stricknadeln Nr. 6 und eine kurze Rundstricknadel Nr. 5

Doppel-Randm: In allen Rück-R die ersten und letzten 2 M wie zum Linksstr. abh. und den Faden vor den M mitführen. In den allen Hin-R die ersten und letzten 2 M re str.

Bundmuster: 1 M li, 1 M re im Wechsel str.

Zackenmuster: MS teilbar durch 30 (34 - 38 - 42) + 1 M. Nach Strickschrift arb., die **1.-6. R** fortl. wdh. Zur besseren Übersicht sind die Rück-R hellgrau unterlegt.

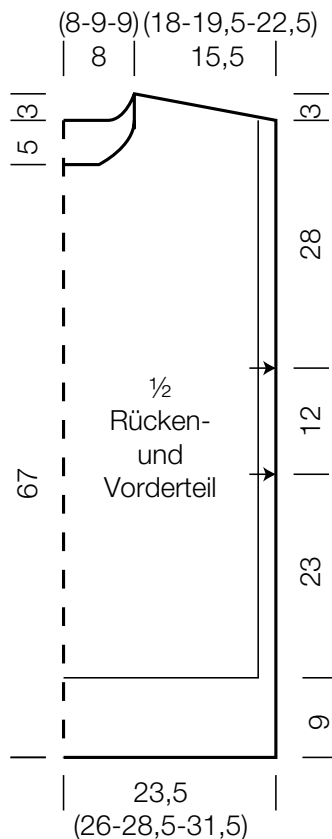
Maschenprobe: 15 M und 25 R = 10 x 10 cm

Rückenteil: 73 (81 - 89 - 97) M anschlagen und das Bundmuster mit 1 Rück-R beginnen: Doppel-Randm, 1 M li, 1 M re im Wechsel, enden mit 1 M li, Doppel-Randm. In 9 cm = 21 R Bundmuster die M wie folgt aufteilen: Doppel-Randm, 4 M Bundmuster, 2x MS über 30 (34 - 38 - 42) M und die 1. M vom MS = 61 (69 - 77 - 85) M Zackenmuster, 4 M Bundmuster, Doppel-Randm.

In 72 cm Gesamthöhe für den Halsausschnitt die mittleren 21 (21 - 23 - 23) M abk. und beide Seiten getrennt beenden. Für die Ausschnitttrundung in der 2. R 1x 1 M abk., gleichzeitig für die Schulterschräge in jeder 2. R 1x 9 und 2x 8 M (1x 9 und 2x 10 M - 1x 10 und 2x 11 M - 3x 12 M) abk.

Vorderteil: Wie das Rückenteil beginnen, für den tieferen Ausschnitt in 67 cm Gesamthöhe die mittleren 9 (9 - 11 - 11) M abk. und beide Seiten getrennt beenden. Für die Ausschnitttrundung in der 2. R 1x 3, 1x 2 und 2x 1 M abk., gleichzeitig für die Schulterschräge wie beim Rückenteil arb.

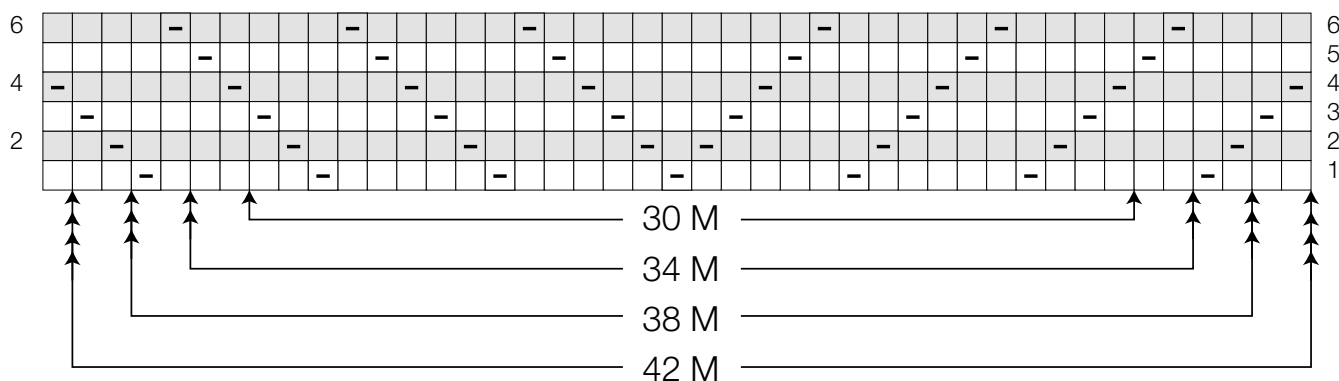
Ausarbeiten: Teile spannen, anfeuchten und trocknen lassen. Schulternähte schließen. Für die **Ausschnittblende** mit der Rundstricknadel 64 (64 - 68 - 68) M auffassen: hinten 25 (25 - 27 - 27) M, vorne 39 (39 - 41 - 41) M. 6 Rd Bundmuster, dann alle M re abk. Die Seitennähte 12 cm zwischen den Pfeilen schließen.



Zeichenerklärung:

- = Hin-R 1 M li
- = Hin-R 1 M re
- = Rück-R 1 M re
- = Rück-R 1 M li

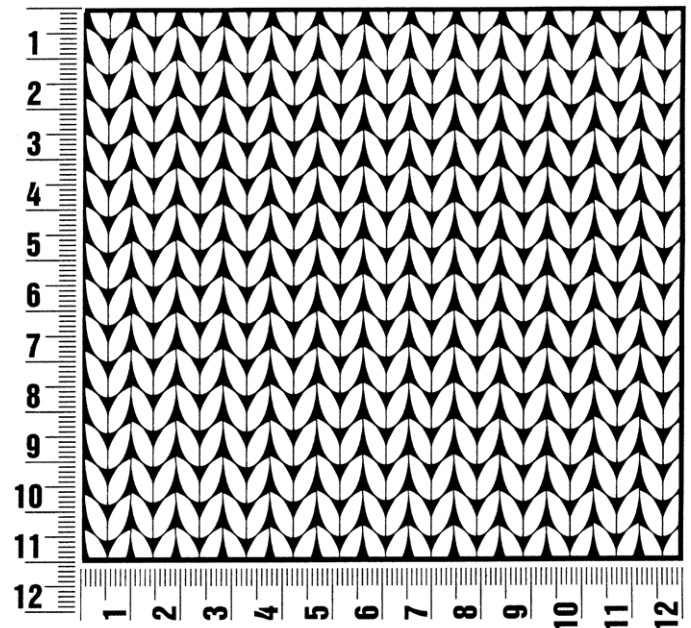
Strickschrift



Maschenprobe

Machen Sie eine unbedingt zu allererst eine Maschenprobe! Stricken Sie dafür ein ca. 12 x 12 cm großes Stück in Garn und Muster ihres ausgesuchten Modells. Danach zählen Sie ihre Maschenanzahl in der Breite von 10 cm und die Reihenanzahl in der Höhe von 10 cm. Haben Sie weniger Maschen als in der Anleitung angegeben, versuchen Sie entweder fester zu stricken oder nehmen Sie dünnere Nadeln bis sie auf dieselbe Anzahl wie in der Anleitung kommen. Haben Sie mehr Maschen, dann versuchen Sie lockerer zu stricken oder nehmen entsprechend dickere Nadeln bis es passt.

Bitte beachten Sie: Die Angaben zu Maschenprobe und Nadelstärke auf der Banderole des Knäuels sind für die Anfertigung eines der Modelle in diesem Heft nicht verbindlich, sie werden auf der Basis glatt rechts erstellt. Für eine perfekte Arbeit ist daher die Maschenprobe im gewünschten Muster ein Muss, damit Ihr Wunschmodell nicht nur schön aussieht, sondern auch passt!



Abkürzungen

abk = abketten
abn = abnehmen
beids = beidseitig
ca. = circa
cm = Zentimeter
D-Stb = Doppelstäbchen
Fb = Farbnummer
fe-M = feste M
folg = folgende

g = Gramm
Hinr = Hinreihe
Kett-M = Kettmasche
Krebs-M = Krebsmasche
li = links
LL = Lauflänge
Luft-M = Luftmasche
m = Meter
M = Masche

Nd = Nadel
Nr = Nummer
R = Reihe
Rand-M = Randmasche
Rd = Runde
re = rechts
Rückr = Rückreihe
Stb = Stäbchen
str = stricken

U = Umschlag
usw. = und so weiter
verschr = verschränkt
wdh = wiederholen
zun = zunehmen
zus-str = zusammenstricken

Impressum

Herausgeber: Lana Grossa GmbH, Gaimersheim, www.lana-grossa.de
Fotograf: Nicolas Olonetzky, www.olonetzky.com