



Modell 19 – Gomitolo 14

SCHAL
GOMITOLO VERSIONE

SCHAL · GOMITOLO VERSIONE

Modell 19 – Gomitolo 14



Größe ca 25 x 228 cm

Material: Lana Grossa-Qualität „Gomitolo Versione“ (60 % Schurwolle, 40 % Polyacryl, LL = ca 700 m/200 g): **1 Knäuel = ca 200 g** Orange/Dottergelb/Oliv/Dunkelgrau/Grauviolett/Rotlila/Pink (**Fb 451**); Stricknadeln Nr 5.

Kraus re: In R stets re M str. Am Anfang der R die Rand-M wie zum Linksstricken abheben.

Re verschr M zun aus dem Querfaden: Der Faden liegt hinter der Arbeit. Von hinten nach vorn unter dem Querfaden einstechen und ihn auf die li Nd heben, in das hintere Maschenglied einstechen und 1 M re str, die M verdreht sich so 1x.

Grundmuster: Rand-M, 1 M re verschr aus dem Querfaden zun, die folg M kraus re, enden mit Rand-M. Diese R stets wdh = beidseitig wird in jeder 2. R 1 M zugenommen.

Maschenprobe: 16 M und 30 R kraus re mit Nd Nr 5 = 10 x 10 cm.

Unteres Dreieck (2x str): 3 M mit Nd Nr 5 fest anschlagen und im Grundmuster str bis eine Seitenkante 28 cm lang ist, dann alle ca 58 M abk.

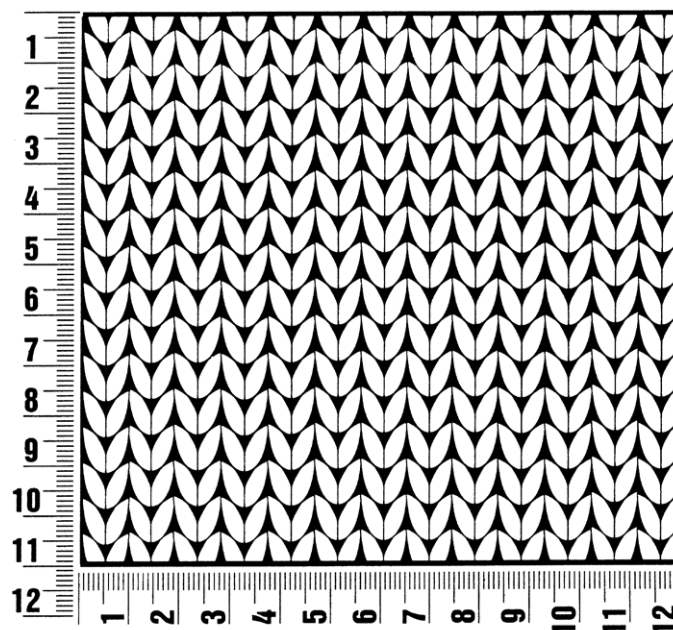
Größeres Dreieck (8x str): 3 M mit Nd Nr 5 fest anschlagen und im Grundmuster str. 28 cm ab Anschlag alle ca 78 M abk. Die Seitenkante sollte jetzt von der Länge genau an die Abkettkante des unteren Dreiecks passen.

Ausarbeiten: Die Dreiecke auslegen: je ein unteres Dreieck als Schalende, dazwischen die größeren Dreiecke, dabei die Dreiecke so verteilen, dass der Farbverlauf möglichst bunt ist, also möglichst Kanten in unterschiedlichen Farben aneinanderstoßen. Die Teile so angeordnet möglichst unsichtbar und etwas elastisch aneinandernähen.

Maschenprobe

Machen Sie eine unbedingt zu allererst eine Maschenprobe! Stricken Sie dafür ein ca. 12 x 12 cm großes Stück in Garn und Muster ihres ausgesuchten Modells. Danach zählen Sie ihre Maschenanzahl in der Breite von 10 cm und die Reihenanzahl in der Höhe von 10 cm. Haben Sie weniger Maschen als in der Anleitung angegeben, versuchen Sie entweder fester zu stricken oder nehmen Sie dünnere Nadeln bis sie auf dieselbe Anzahl wie in der Anleitung kommen. Haben Sie mehr Maschen, dann versuchen Sie lockerer zu stricken oder nehmen entsprechend dickere Nadeln bis es passt.

Bitte beachten Sie: Die Angaben zu Maschenprobe und Nadelstärke auf der Banderole des Knäuels sind für die Anfertigung eines der Modelle in diesem Heft nicht verbindlich, sie werden auf der Basis glatt rechts erstellt. Für eine perfekte Arbeit ist daher die Maschenprobe im gewünschten Muster ein Muss, damit Ihr Wunschmodell nicht nur schön aussieht, sondern auch passt!



Abkürzungen

abk = abketten
abn = abnehmen
beids = beidseitig
ca. = circa
cm = Zentimeter
D-Stb = Doppelstäbchen
Fb = Farbnummer
fe-M = feste M
folg = folgende

g = Gramm
Hinr = Hinreihe
Kett-M = Kettmasche
Krebs-M = Krebsmasche
li = links
LL = Lauflänge
Luft-M = Luftmasche
m = Meter
M = Masche

Nd = Nadel
Nr = Nummer
R = Reihe
Rand-M = Randmasche
Rd = Runde
re = rechts
Rückr = Rückreihe
Stb = Stäbchen
str = stricken

U = Umschlag
usw. = und so weiter
verschr = verschränkt
wdh = wiederholen
zun = zunehmen
zus-str = zusammenstricken

Impressum

Herausgeber: Lana Grossa GmbH, Gaimersheim, www.lana-grossa.de
Fotograf: Nicolas Olonetzy, www.olonetzky.com